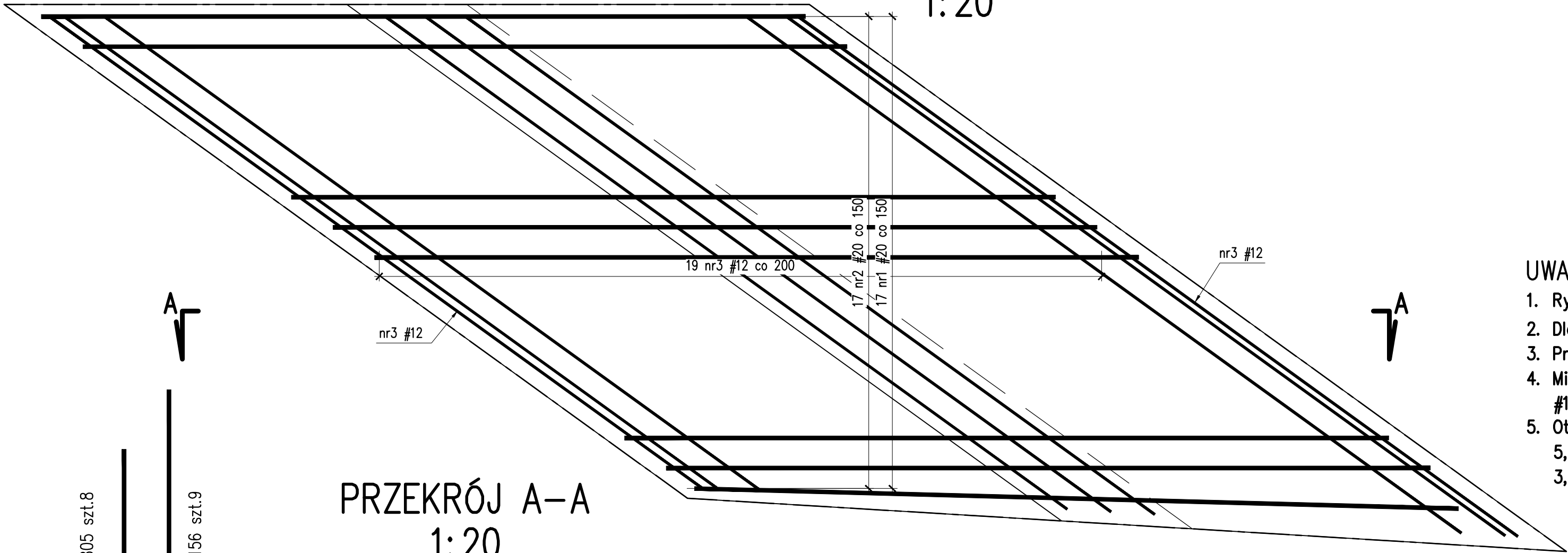
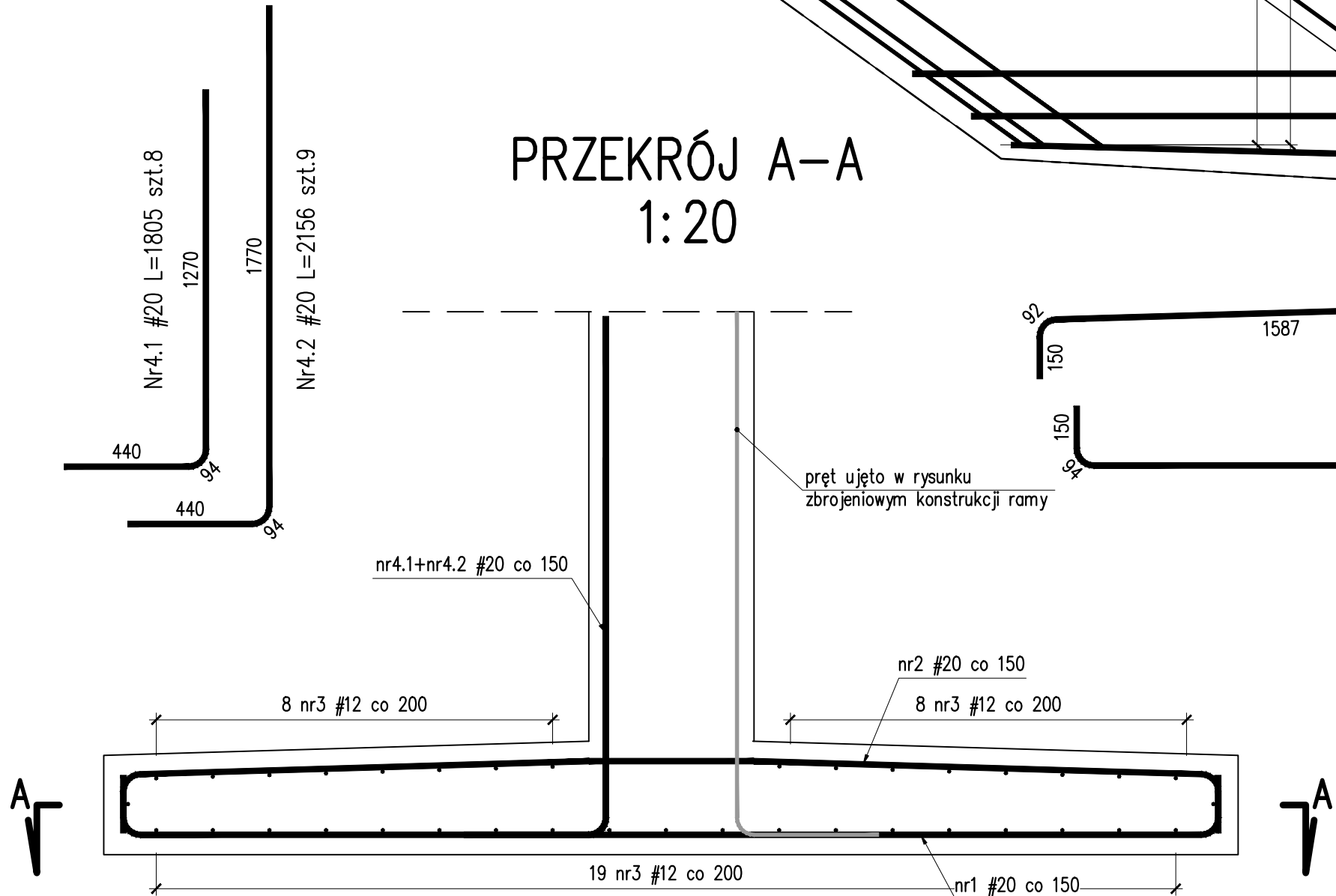


PRZEKRÓJ B-B
1:20



PRZEKRÓJ A-A
1:20



- UWAGI:
1. Rysunek rozpatrywać łącznie z rys. Rysunek gabarytowy. podpory, przęsło.
 2. Dla prętów zbrojeniowych i strzemion podano długość całkowitą mierzoną po ich osi.
 3. Pręty, które nie zostały rozrysowane, są prętami prostymi.
 4. Minimalne średnice wałków do odgięć prętów:
#12 – 60mm / #16 – 80mm
 5. Otulina prętów zbrojeniowych:
5,0cm dla zbrojenia od strony odziemnej,
3,0cm dla zbrojenia od strony widocznej.

Zestawienie materiałów – fundament	
stal zbrojeniowa A–IIIN B500SP	–666,3kg
beton konstrukcyjny C30/37 (B37) W8 F150	–4,2m ³
deskowanie	–6,0m ²
zabezp. antykorozyjne betonu w części odziemnej	–16,8m ²

Zestawienie stali dla fundamentu kładki					
Nr	# pręta B500SP	Ilość	Długość	Długość całkowita [m]	
				B500SP	
	[mm]	[m]	[szt.]	#12	#16
1	20	17	4,234		71,98
2	20	17	4,235		72,00
3	12	37	4,420	163,54	
4.1	20	17	1,805		30,69
4.2	20	17	2,156		36,65
Długość razem			[m]	163,540	211,310
Masa 1 mb			[kg/m]	0,888	2,466
Masa stali wg średnic			[kg]	145,19	521,12
Masa stali dla ramy			[kg]	666,3	

Inwestor:	 BURMISTRZ MIASTA BIELAWA PLAC WOLNOŚCI 1 58-260 BIELAWA				
Nazwa zamierzenia budowlanego	PRZEBUDOWA I ROZBUDOWA DRÓG GMINNYCH UL. NOWOBIELAWSKIEJ I SOWIEJ W M. BIELAWA				
Tytuł rysunku:	RYSUNEK ZBROJENIOWY – FUNDAMENT NR1				
	Zespół projektowy	Specjalność	Nr uprawnień	Podpis	Data 07.2022 Skala 1:20 rys. nr25
Projektant:	mgr inż. Szymon Migocki	inżynieryjna (mostowa)	124/D0Ś/14		
Sprawdzający:	mgr inż. Łukasz Łytka	inżynieryjna (mostowa)	313/D0Ś/15		